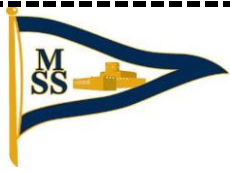
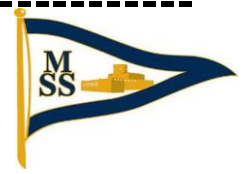


A leading supplier of
Modular EPC Projects



Marstrands Segelsällskap



Inbjudan

Kappsegling:	Marstrand Race Days	Nivå
	EMTUNGA CUP för DRAKE 2024	Blå
	J70 2024	Blå
	KLM för SNIPE 2024	Blå
	SM samt CUP 2 för 5o5 2024	Röd
	CB 66 2024	Blå
	D-kanot	Blå
	2.4mR	Blå
Båtklasser:	Drake - J70 - CB 66 - Snipe – 5o5 – D-kanot – 2.4mR	
Tävlingarna:	gäller öppen klass	
Datum:	14 - 16 juni 2024	
Arrangör:	MARSTRANDS SEGELSÄLLSKAP (MaSS)	

1. Regler

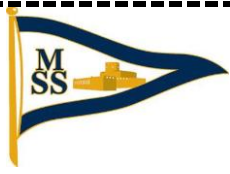
- 1.1 Kappseglingen genomförs i överensstämmelse med reglerna så som de är definierade i Kappseglingsreglerna (KSR).
Seglingsföreskrifterna kommer att anslås på den officiella anslagstavlan i Sailarena: www.sailarena.com samt även placeras i fönstret till MaSS klubblokal på Hedvigsholmen – Koön.
- 1.2 Aktuella klassregler för respektive båtklass gäller.
Om det finns eller upptäckts en skillnad i texten mellan inbjudan och seglingsföreskrifterna, så gäller seglingsföreskrifterna.
- 1.3 **App. P gäller för båtklasserna 5o5 och Snipe.**
- 1.4 Alla båtar kan komma, att i enlighet med World Sailing Regulation 20, föra reklam vald och tillhandahållen av arrangören.
- 154 Det är tillåtet att ha en VHF radio ombord för att kunna lyssna på kanal 72 eller den kanal som tävlingsledningen meddelar vid skepparmötet.

A leading supplier of Modular EPC Projects



- 1.6 VHF Radio får användas i en nödsituation och/eller ha möjlig kommunikation med tävlingskommittén.
- 1.7 Mobiltelefoner eller liknande enheter som tillåter mottagning av eventuell extern information får endast användas i en nödsituation.
- 1.8 Seglingsledningen kommer om möjligt att meddela varje start förfarande eller annan information på VHF kanal 72*
* VHF kanal kan ändras vilket i så fall meddelas vid skepparmötet
- 1.9 **PERSONLIG FLYTUTRUSTNING**
KSR 40.1 gäller under hela tiden en båt är på vattnet, men den gäller inte för en köl-båt när båten är förtöjd eller när den tävlande befinner sig under däck. En båt som bryter mot den här regeln kan varnas eller straffas på det sätt som protestkommittén finner lämpligt
2. **Villkor för att delta**
 - 2.1 Båtar med ägarskap eller registrering i Ryssland eller Belarus, eller båtar med tävlande som är ryska eller belarusiska medborgare, får inte delta på tävlingen.
En båt med tävlande från Ryssland eller Belarus som har registrerats för en tävling skall avvisas i enlighet med KSR 76.1.
 - 2.2 På en tävling ska den som är **ansvarig** ombord vara medlem av en klubb ansluten till SSF eller till sin nationella myndighet. Detta gäller tävling på **blå** nivå.
 - 2.3 På en **röd** eller **svart** tävling ska **varje** tävlande vara medlem av en klubb ansluten till SSF eller till sin nationella myndighet.
 - 2.4 För deltagande i Drake krävs även medlemskap i Svensk Drakklubb för båt och hela besättningen.
 - 2.5 På en **röd** eller svart tävling ska den som är ansvarig ombord, och som är svensk medborgare, ha en tävlingslicens utfärdad av SSF. Kravet gäller från och med det år en tävlande fyller 12 år och den som är svensk medborgare eller som har varit bosatt i Sverige minst sex av de senaste tolv månaderna innan regattan genomförs.

A leading supplier of Modular EPC Projects

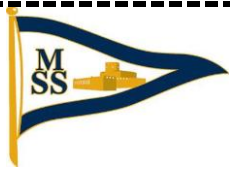


Marstrands Segelsällskap



- 2.6 En deltagande båt på **blå, röd** och svart tävling ska vara försäkrad på ett sådant sätt att den som är ansvarig ombord omfattas av en ansvarsförsäkring som täcker ett skadeståndsanspråk på upp till minst 5 miljoner kronor om den har orsakat en sak- eller personskada.
- 2.7 Tävlände deltar i regattan helt på egen risk. Se KSR 3, Beslut att kappsegla. Den arrangerande myndigheten accepterar inget ansvar för sak- eller personskador som någon råkat ut för i samband med eller före, under eller efter regattan.
- 2.8 Genom att delta eller ha för avsikt att delta i en tävling som genomförs enligt reglerna, samtycker varje tävlände och båtägare att godta reglerna. Se KSR 4.
- 2.9 Vid svenskt mästerskap, ska en tävlände fylla minst tolv år det år tävlingen genomförs.
- 2.10 Seglingsledningen förbehåller sig möjligheten att slå ihop klasser till gemensam start. Detta gäller ej för båtar som seglar SM.
- 3. Anmälan**
- 3.1 **Anmälan och betalning skall göras via Sail Arena; www.sailarena.se senast den 8:e juni.**
- 3.2 Anmälan ska innehålla uppgifter om:
- Båttyp
 - Rorsmans efter- och förnamn
 - Mobil nr
 - E-mail
 - Postadress
 - Stad/Ort
 - Klubb
 - Segelnummer
 - Namn på besättning

A leading supplier of Modular EPC Projects



Marstrands Segelsällskap



- 3.3 Anmälningavgiften är:
1800 SEK för Drake, J70, CB66
1200 SEK för SNIPE och 5o5
600 SEK för D-kanot och 2.4
och betalas genom Sailarena vid anmälan. Se punkt 3.1
- 3.4 Efteranmälan efter den 8: dje juni t.o.m. 14:de juni kl. 16.00 -19.00 sker mot förhöjd avgift:
2100 SEK för Drake, J70 och CB66
1400 SEK för Snipe och 5o5
700 SEK för 2.4 och D-kanot
Anmälan, registrering och betalning skall ske via Sailarena.

I anmälningavgiften ingår:

1. Hamnavgift
 2. Sjösättning med MaSS kran för Drake, J70 och 2.4-se bilaga.
 3. Sjösättning från MaSS slip i Muskeviken för Snipe, 5o5 och D-kanot eller från MaSS brygga på Hedvigsholmen för Snipe och 5o5.
 4. Brygg plats vid H-bryggan Marstrands ön för Drake, J70, 2.4 och D-kanot.
 5. Landplats för Snipe och 5o5 antingen vid sjösättningsrampen i Muskeviken eller utanför MaSS klubblokal på Hedvigsholmen.
 6. "after-sail" sponsrad av **EMTUNGA** och **MaSS**.
 7. Tävlingsavgift till Svenska Seglarförbundet är 100 SEK/båt
 8. Sanktionsavgift till Västkustens Seglarförbund är 42 SEK/kölbåt
 9. Sanktionsavgift till Västkustens Seglarförbund är 11 SEK/jolle
 10. Priser
 11. Klubbens kostnader
- 3.5 Anmälningavgiften återbetalas med avdrag för MaSS bankkostnader om återbud lämnas före sista anmälningdatum den 2024-06-08 via mejl till race@marstrandsss.se
- 4. Ankomstanmälan och besiktningskontroll**
- 4.1 Ankomstanmälan, ev. efteranmälan skall göras fredagen 14 juni kl. 16.00 – 19.00. Ankomstanmälan men inte efteranmälan kan även göras lördagen den 15 juni kl. 08.00 - 09.00.

A leading supplier of Modular EPC Projects



- 4.2 Mätbrev ska kunna visas upp innan en båt kappseglar.
- 4.3 En båt eller utrustning kan när som helst besiktigas avseende överensstämmelse med reglerna. På vattnet kan kappseglingens och/eller tekniska kommittén instruera en båt att omedelbart bege sig till en föreskriven plats för besiktning.
- 4.4 Skadad eller förlorad utrustning får inte ersättas utan skriftligt tillstånd från kappseglingens kommittén. Begäran om det ska göras till kappseglingens kommittén vid första möjliga tillfälle.
- 4.5 En tävlande i en besättning får inte bytas utan skriftligt tillstånd från kappseglingens kommittén.
- 4.6 Slumpmässig kontroll av säkerhetsutrustning kan komma att ske. Särskilt att kontrollera kan vara elektriska läns pumpar.
- 4.7 En besättning som har blivit sjuk eller skadad kan få ersättas efter godkännande av tävlingens kommittén.

5. Tidsprogram

5.1 Program

Fredag 14:de juni	
16.00 – 19.00	Ankomstanmälan, efteranmälan
16.00 – 20.00	Sjösetting kölbåtar, Drake, J70, 2.4
Lördag 15:de juni	
08.00 – 09.00	Möjlig ankomstanmälan
08.30	Skepparmöte utanför MaSS klubblokal
09.55	Dagens första varnings signal
Så snart alla båtar gått i hamn efter dagens seglingar	“After-sail” på H-bryggan (förtöjningsplats)
18.00 ca	Regatta middag meddelas senare.
Söndag 16:e juni	
09.55	Dagens första varnings signal
Så snart alla båtar gått i hamn efter dagens seglingar	Prisutdelning utanför MaSS klubblokal
15.00 -	Upptagning av båtar

A leading supplier of Modular EPC Projects



5.2 Ingen start efter kl. 15.00 söndag 11/6

5.3 Regattamiddag att beslutas senare.

Glöm inte ange namnen på de som ska delta på middagen!

6. Genomförande

6.1 Regattan genomförs som fleetracing i en rak serie.

6.2 6 kappseglingar är planerade för Drake, J70, CB66, D-kanot och 2.4.

6.3 7 kappseglingar är planerade för Snipe, 5o5.

7. Kappseglingsområde

7.1 Kappseglingarna genomförs i första hand på Marstrandsfjorden banområden A – B, **se bilaga banområden.**

Område meddelas på den officiella anslagstavlan www.sailarena.com

8. Banan

8.1 Banan är en kryss-länsbana för Drake, D-kanot och 2.4, se SI.

8.2 Banan är en trapetsbana med ytterloop för Snipe, 5o5, J70, CB66, se SI.

8.3 Bana för Snipe kan bli kombinerad trapets och triangelbana, se SI.

9. Protester och straff

9.1 Med ändring av KSR44.1 och KSR 44.2 ändras två svängs straff till en svängs straff.

9.2 KSR appendix T1 gäller.

10. Poängberäkning

10.1 Lågpöängsystemet i KSR Appendix A gäller med den avvikelsen att vid fem eller färre kappseglingar räknas samtliga. Vid fler än fem genomförda seglingar får den sämsta räknas bort.

10.2 KSR § A5.3 gäller.

EMTUNGA

**A leading supplier of
Modular EPC Projects**



10.3 Med ändring av KSR § 90.3 kommer seglingskommittén inte att göra några förändringar av resultaten 12 timmar efter den sista seglingen i enlighet med villkoren i KSR § 90.3e.

11. Priser

- 11.1 Klubbens priser till 20 % av deltagarna i varje klass
 - Klassförbundens egna priser
 - Emtunga priser till Drake
 - Riksidrottsförbundets plaketter till 5o5
 - Ev. övrig sponsors priser

Datum: 2024-02-29

Namn: NSL Peter Söderberg

Ver. 1.7

INFORMATION

**Eventuella frågor – vänligen kontakta projektledaren:
Lars Pettersson på tfn. 0709-360390 eller
via mejl: docsafeab@hotmail.com**

EMTUNGA

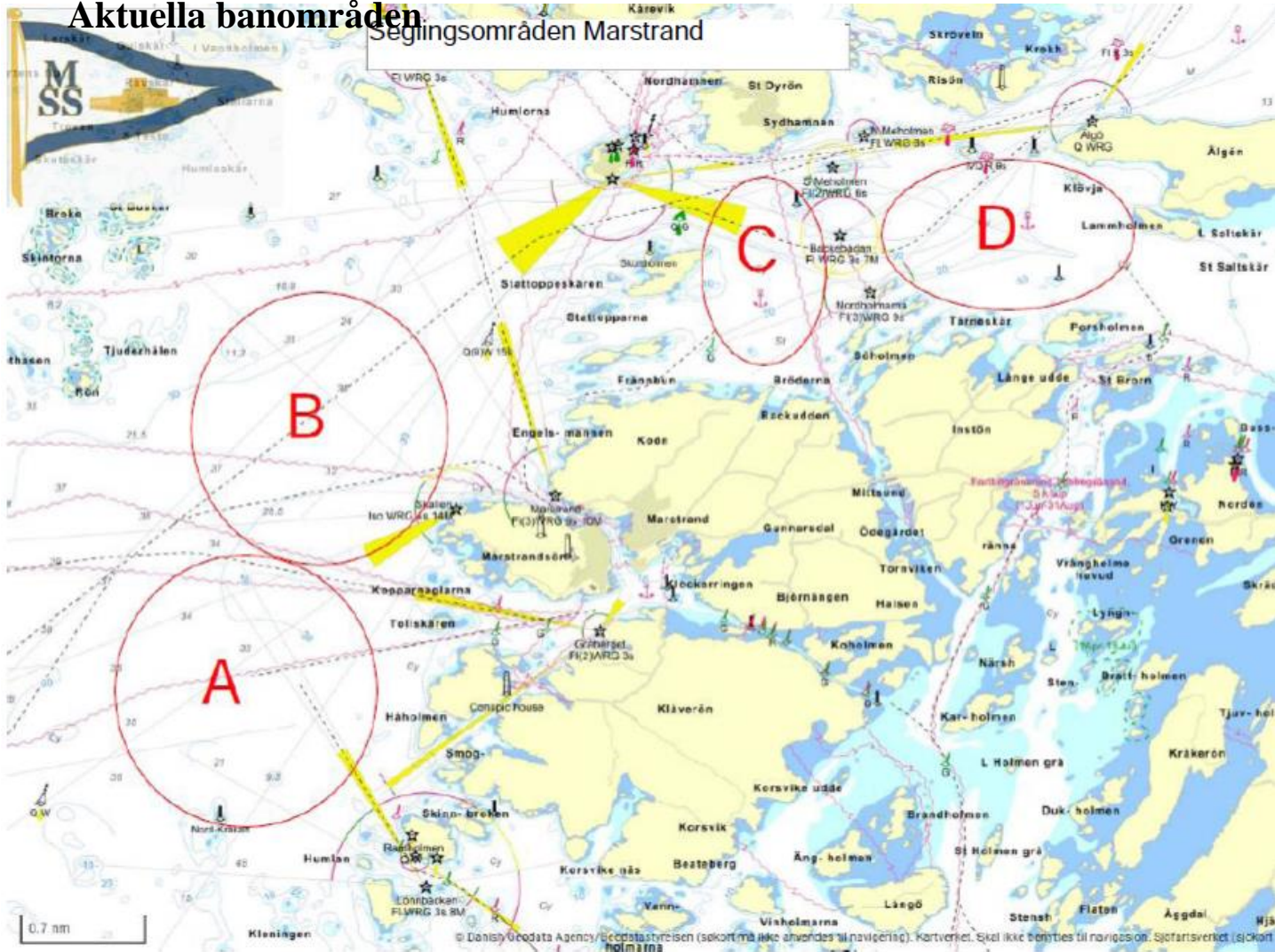
A leading supplier of
Modular EPC Projects



Marstrands Segelsällskap



Aktuella banområden



EMTUNGA

A leading supplier of
Modular EPC Projects



Marstrands Segelsällskap



EMTUNGA

**A leading supplier of
Modular EPC Projects**



Boende möjligheter på Marstrand

Camping och stugor

www.marstrandscamping.se

Tel: +46 (0)303-605 84

info@marstrandscamping.se

Marstrands Havshotell

www.marstrands.se/en/

Telefon: +46 (0)303 240 200

hej@marstrands.se

Hotell på Marstrandsön

Villa Maritime

www.villa-maritime.se

+46 (0) 303-610 25

info@villa-maritime.se

Carlstens Soldathotell –” Bed & Breakfast”

www.carlstenssoldathotell.se

Tel: +46 (0) 303-602 65

cs@carlstenssoldathotell.se

Nautic Hotel

www.nautichotell.com

Tel: +46 (0) 303-610 30

nautichotell@gmail.com

Kurhotellet

www.marstrandskurhotell.com

Tel: +46 (0) 303 600 10

info@marstrandskurhotell.com

Grand Hotel Marstrand

www.grandmarstrand.se

Tel: +46 (0) 303 603 22

info@grandmarstrand.se