

**Tapahtuma:** **Airisto Regatta 2016**

**Järjestäjä:** Turun Pursiseura ry (TPS)  
yhdessä  
Airisto Segelsällskap i Åbo r.f. (ASS)  
Turun Työväen Pursiseura ry (TTPS)  
Naantalin Purjehdusseura ry (NPS)  
Gullkrona Kryssarklubb r.f. (GK)

**Päivämäärä:** 12 – 14.8.2016

## KILPAILUKUTSU

Kilpailukutsun numerointi noudattaa Purjehduksen Kilpailusääntöjen (PKS) liitteen K numerointia. Osa kappalenumeroista on tarkoituksella jätetty välistä.

### 1 SÄÄNNÖT

- 1.1 Kilpailussa noudatetaan *Purjehduksen Kilpailusäännöissä* määritellyjä sääntöjä.
- 1.2 H-veneluokan SM säännöt ovat voimassa.
- 1.3 PKS G3 pätee lainatuille ja vuokratuille veneille, kilpailulautakunnan antamalla erillisellä luvalla.
- 1.4 Kilpailulautakunta voi sallia veneiden käyttävän purjetunnuksia, jotka eivät noudata PKS liitteen G vaatimuksia. Tämä muuttaa sääntöä PKS 77.
- 1.5 Kielten ristiriitatapauksessa englanninkielinen teksti on ratkaiseva.

### 2 MAINONTA

- 2.1 Veneitä voidaan vaatia näyttämään kilpailujärjestäjän valitsemia ja toimittamia mainoksia.

### 3 KILPAILUKELPOISUUS JA ILMOITTAUTUMINEN

- 3.1 Kilpailu on avoin kaikille luokkasäännöt täyttävälle Optimisti, 505, Star, Vikla ja Finn-luokan veneille.
- 3.2 Optimistijolla ja Optimisti Kadetti luokissa kilpailijan tulee olla syntynyt vuonna 2001 tai myöhemmin.
- 3.3 Kelpoisuusehdot täyttävät veneet voivat ilmoittautua täyttämällä sähköisen lomakkeen ja lähettämällä sen ja vaaditun maksun 5.8.2016 mennessä.
- 3.4 Jälki-ilmoittautumiset hyväksytään 50% korotetulla osallistumismaksulla.
- 3.5 Jokaisen kilpailijan on oltava World Sailing:in tunnustaman purjehdusseuran sekä oman maansa kilpailemansa veneluokan luokkaliiton jäseniä.

### 5 MAKSUT

Kunkin luokan osallistumismaksu on

Star	80 €
Snipe	80 €
505	80 €
Finn	60 €
Optimist	60 €
Optimist Kadetti	30 €

Osallistumismaksu tulee suorittaa Turun Pursiseura ry:n tilille: IBAN FI05 5710 0420 1482 98 / BIC: OKOYFIHH, viimeiseen ilmoittautumispäivään mennessä.

## 7 AIKATAULU

7.1 Suunniteltu kilpailupäivien lukumäärä on 2 ja purjehdusten lukumäärä on 6.

### Perjantai 12.8.2016

1600-2100 Ilmoittautuminen ja varustetarkastukset

### Lauantai 13.8.2016

0800-1100 Ilmoittautuminen ja varustetarkastukset

1100 Purjehtija/valmentajakokous

1255 Ensimmäinen varoitusviesti, 3 purjehdusta

### Sunnuntai 14.8.2016

1055 Ensimmäinen varoitusviesti, 3 purjehdusta

1600 Palkintojen jako

7.2 Kilpailun viimeisenä päivänä ei anneta mitään varoitusviestiä klo 1500 jälkeen.

## 8 MITTAUKSET

Kunkin veneen täytyy esittää voimassa oleva mittaustodistus. Lisäksi voidaan tehdä liitteessä 1 mainitut mittaukset.

## 9 PURJEHDUOHJEET

Purjehdusohjeet ovat saatavissa Turun Pursiseura ry verkkosivuilta 12.8.2016 kello 12:00 alkaen sekä kilpailutoimistossa ilmoittautumisen yhteydessä.

## 10 KILPAILUPAIKKA

10.1 Rata-alueet sijaitsevat Pohjois-Airistolla (Kartta no. 26), Liite 2.

10.2 Kilpailusatama on kaikille luokille Turun Pursiseuran satama, Liite 3.

10.3 Kilpailualue on noin 3,5 MPK etäisyydellä kilpailusatamasta.

## 11 RADAT

Radat ovat vastatuuli-myötätuuli tyyppisiä.

## **13 PISTELASKU**

Kun vähemmän kuin viisi (5) purjehdusta on suoritettu, veneen kokonaispistemäärä on sen kaikista purjehduksista saamien pistemäärien summa. Tämä muuttaa PKS Liitettä A2.

Kun vähintään viisi (5) purjehdusta on suoritettu, veneen kokonaispistemäärä on sen kaikista purjehduksista saamien pistemäärien summa, josta jätetään pois sen huonoin pistemäärä.

## **14 HUOLTOVENEET**

Kilpailusatamassa säilytettävät tai vesille laskettavat huoltoveneet on rekisteröitävä kilpailu-toimistossa ja niiden edellytetään käyttävän kilpailujärjestäjän antamaa tunnistetta sekä toimivan turvaveleinä kilpailun turvallisuuspäällikön ohjeiden mukaan.

Huoltoveneet lasketaan TPS:n satamasta, Liite 3.

## **15 VENEIDEN SÄILYTYKSET**

Veneet on pidettävä määrätyillä paikoillaan silloin kun ne ovat satamassa.

## **16 MAIHINNOSTORAJOITUKSET**

Köliveneitä ei saa nostaa maihin kilpailun aikana paitsi kilpailulautakunnan etukäteen antamalla kirjallisella luvalla ja sen ehtojen mukaisesti.

## **18 RADIOYHTEYDET**

Hätätilannetta lukuun ottamatta vene ei saa kilpaillessaan lähettää radiosanomioita eikä vastaanottaa sellaisia radiosanomioita, jotka eivät ole kaikkien veneiden saatavissa. Tämä rajoitus koskee myös matkapuhelimia.

## **19 PALKINNOT**

Kilpailuissa jaetaan kussakin luokassa Turun Pursiseura ry:n palkinnot Suomen Purjehdus ja Veneily ry:n palkintokaavan mukaisesti.

## **20 VASTUUVAPAUTUS**

Kilpailijat osallistuvat kilpailuun täysin omalla vastuullaan. Katso sääntöä 4, Päätös kilpailla. Kilpailun järjestäjä ei ota vastuulleen mitään korvausvelvollisuutta mistään aineellisesta tai henkilövahingosta tai kuolemantapauksesta, joka tapahtuu kilpailun yhteydessä tai sitä ennen, sen aikana tai sen jälkeen.

## **21 VAKUUTUS**

Jokaisella osallistuvalla veneellä on oltava voimassa oleva vastuuvakuutus, jonka vakuutusmäärä on vähintään 250.000 € vahinkotapahtumaa kohti tai sitä vastaava summa.

## **22 LISÄTIETOJA**

Turun Pursiseura ry, Pursiseuranranta 30, 20100 Turku  
[kilpailut@turunpursiseura.fi](mailto:kilpailut@turunpursiseura.fi)  
[www.turunpursiseura.fi](http://www.turunpursiseura.fi)

## **23 MUUTOKSET KILPAILUKUTSUUN**

Kaikki mahdolliset muutokset kilpailukutsuun julkaistaan 1.8.2016 mennessä Turun Pursiseuran www-sivuilla <http://www.turunpursiseura.fi>

## **Appendix 1 – Liite 1**

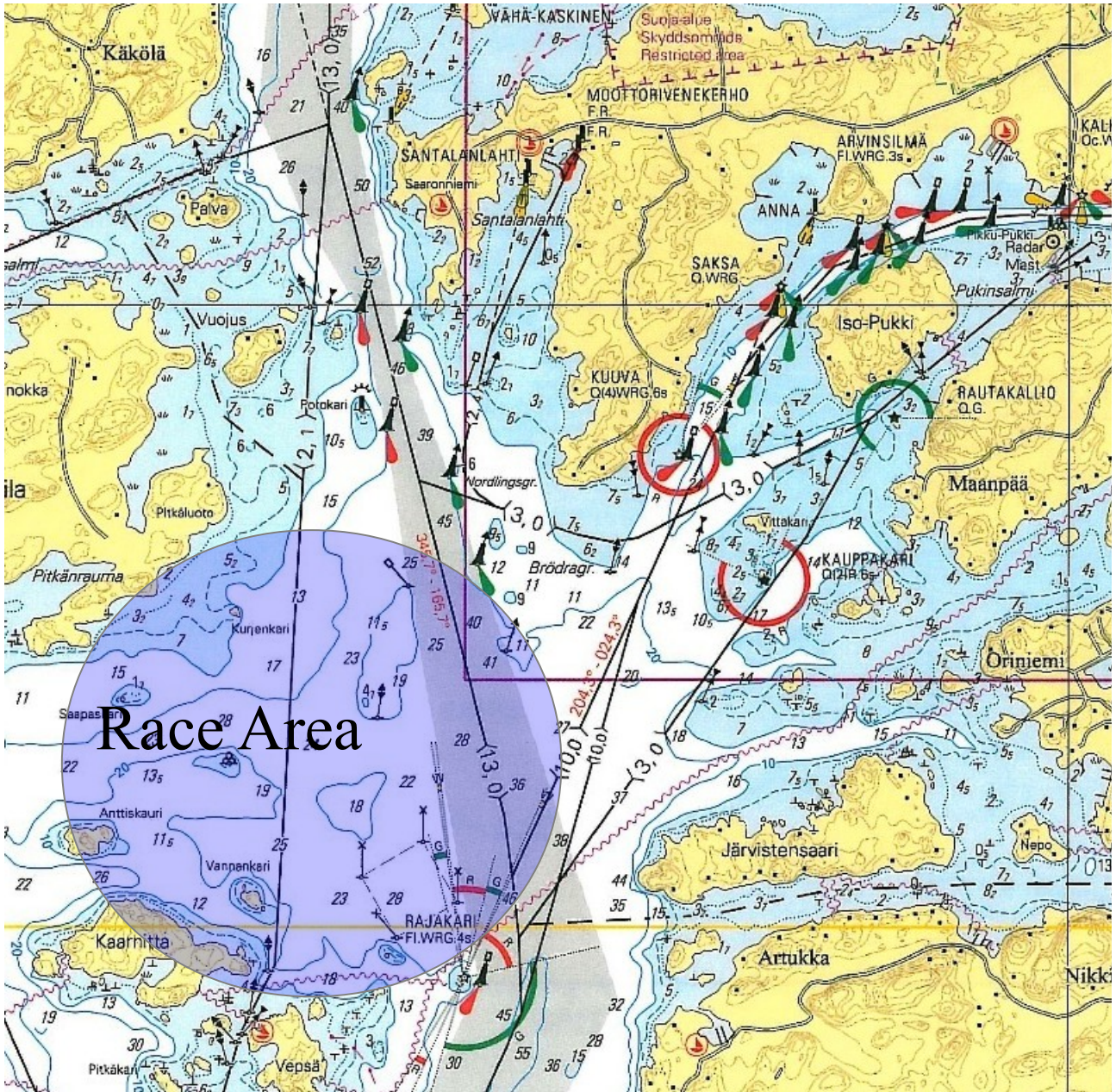
### **Measurements and equipment checks – Mittaukset ja välinetarkastukset**

To be separately found on a Noticeboard of respective classes.  
Löytyvät kunkin luokan ilmoitustauluilta erikseen luokkakohtaisesti.



## Appendix 2 – Liite 2

### Location of race area – Kilpailualueen kartta



# Appendix 3 – Liite 3

## Location of harbours – Satamien sijainnit

